



STANDARD



E168250

TZ25

TIMER MONOSCALA, MONOTENSIONE STELLA-TRIANGOLO
SINGLERANGE, SINGLE VOLTAGE, STAR DELTA

DESCRIZIONE / DESCRIPTION

Timer elettronico guida din con impostazione analogica del tempo. Strumento adatto ad essere utilizzato nei gruppi di avviamento stella-triangolo per motori trifasi. Tramite la manopola e' possibile variare il tempo di fondo scala fino a 1/60 dello stesso. I due led presenti segnalano l'eccitazione del rele' <triangolo> o <stella>. Tempo di TOP Time standard 150ms. Altri tempi di top a richiesta.

Electronic din rail timer, with analogue setting of the time. Used to start threephase motors in a star delta wiring. Through the frontal knob it is possible, to change the full scale time down to 1/60 of this value. The two leds indicate the <star> or <delta> relay turned ON. Other stop timing on request.

DATI TECNICI / TECHNICAL DATA

POTENZA ASSORBITA / INPUT POWER

1VA@24Vac 50Hz

0,7W@24Vdc

12VA@230Vac 50Hz

PRECISIONE DI FONDO SCALA / FULL SCALE ERROR

±5%

IMPOSTAZIONE MINIMA / MINIMUM TIME SETTING

1/60s

TEMPO DI RESET / RESET TIME

50ms

LIMITI DI TEMPERATURA / SURROUNDING AIR

-10 ÷ +55 °C

stoccaggio/storage -25 ÷ +65 °C

CARATTERISTICHE DEL RELÈ / RELAY TECHNICAL DATA

Vita elettrica / Electrical life: 1x10⁵ op.

Vita Meccanica / Mechanical life: 1x10⁷ op.

Corrente max commutabile / Max current rating: 7A AC1

Tensione max commutabile / Max voltage rating: 250 Vac

CARATTERISTICHE / FEATURES

Tensioni disponibili / Supply voltage :

24 Vac/dc

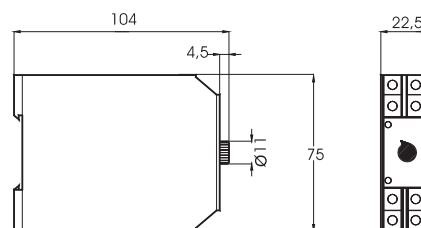
115÷230 Vac

Tempi fondoscala impostabili / Full scale time setting:

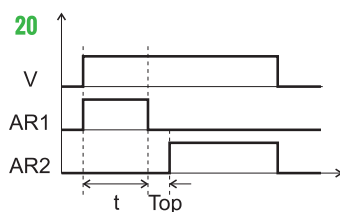
1s - 3s - 6s - 12s - 30s - 1m - 2m - 3m - 6m

DIMENSIONI / DIMENSIONS

in mm

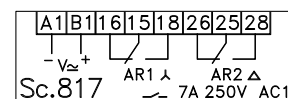


FUNZIONI / FUNCTIONS



SCHEMI DI COLLEGAMENTO

WIRING DIAGRAMS



CODICE D'ORDINE

ORDER CODE

TZ25 17 20 TT YY 0

	1Sec	01
	3Sec	03
	6Sec	06
	12Sec	12
TT	30Sec	30
	1Min	M1
	2Min	M2
	3Min	M3
	6Min	M6
YY	24Vac/dc	24
	115÷230 Vac	23