



STANDARD
RU
E168250

TZ12

TIMER MONOSCALA, MONOTENSIONE, TEMPORIZZA AL MANGARE DELL'ALIMENTAZIONE.
SINGLERANGE, SINGLEVOLTAGE, TIMER, TIMING DURING NO POWER.

DATI TECNICI / TECHNICAL DATA

POTENZA ASSORBITA / INPUT POWER
0,4VA@24Vac 50Hz
0,7W@24Vdc
4VA@48Vac 50Hz
1,5W@48Vdc
6VA@115Vac 50Hz
14VA@230Vac 50Hz

PRECISIONE DI FONDO SCALA / FULL SCALE ERROR
±5%

IMPOSTAZIONE MINIMA / MINIMUM TIME SETTING
1/60s

TEMPO DI RESET / RESET TIME
0.5s

LIMITI DI TEMPERATURA / SURROUNDING AIR
-10 ÷ +55 °C
stoccaggio/storage -25 ÷ +65 °C

CARATTERISTICHE DEL RELÈ / RELAY TECHNICAL DATA

Vita elettrica Electrical life	1x10 ⁵ op.
Vita Meccanica Mechanical life	1x10 ⁷ op.
Corrente max commutabile Max current rating	5A AC1
Tensione max commutabile Max voltage rating	250 Vac

DESCRIZIONE / DESCRIPTION

Timer elettronico con impostazione analogica del tempo con funzionamento ritardo alla diseccitazione al mancare della tensione. Tramite la manopola, si può variare l'impostazione del tempo. I tempi di fondo scala disponibili vanno da 1 s fino a 3 min.

Electronic timer, with analogue setting of the time with function mode true OFF delay at main failure. Through the knob, it is possible to change the set time. The full scale times are available from 1 s up to 3min.

CARATTERISTICHE / FEATURES

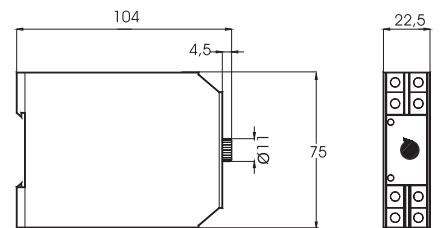
Tensioni disponibili / Supply voltage :

24Vac-dc ± 15%
48Vac-dc ± 15%
115 Vac ± 15%
230 Vac ± 15%

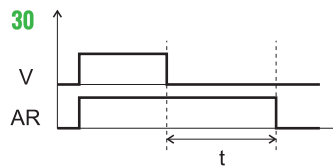
Tempi fondoscala impostabili / Full scale time setting:
1s - 3s - 6s - 12s - 30s - 1m - 2m - 3m

DIMENSIONI / DIMENSIONS

in mm

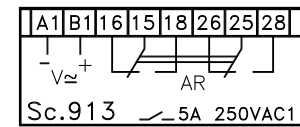


FUNZIONI / FUNCTIONS



SCHEMI DI COLLEGAMENTO

WIRING DIAGRAMS



CODICE D'ORDINE

ORDER CODE

TZ12 13 30 TT YY 0

	1Sec	01
	3Sec	03
	6Sec	06
TT	12Sec	12
	30Sec	30
	1Min	M1
	2Min	M2
	3Min	M3
	24Vac/dc	24
YY	48Vac/dc	48
	115Vac	A5
	230Vac	A3