



STANDARD
CAUS
 E163848

TV52

TIMER MONOSCALA, MULTITENSIONE, MONOFUNZIONE
 SINGLERANGE, MULTIVOLTAGE, SINGLEFUNCTION TIMER

DATI TECNICI / TECHNICAL DATA

POTENZA ASSORBITA / INPUT POWER
 0,5W@24Vdc
 12VA@230Vac 50Hz

PRECISIONE DI FONDO SCALA / FULL SCALE ERROR
 ±1%

IMPOSTAZIONE MINIMA / MINIMUM TIME SETTING
 0s

TEMPO MINIMO DI RIPRISTINO SULL'ALIMENTAZIONE
 MINIMUM RESET TIME ON POWER SUPPLY
 25ms

LIMITI DI TEMPERATURA / SURROUNDING AIR
 -10 ÷ +55 °C
 Stoccaggio/Storage -25 ÷ +65 °C

CARATTERISTICHE DEL RELÉ / RELAY TECHNICAL DATA

Vita elettrica / Electrical life: 1x10⁵ op.

Vita Meccanica / Mechanical life: 1x10⁷ op.

Corrente max commutabile / Max current rating: 6A AC1

Tensione max commutabile / Max voltage rating: 250 Vac

DESCRIZIONE / DESCRIPTION

Timer elettronico digitale con regolazione analogica del tempo tramite manopola sul frontale, un contatto in scambio. Monoscala, monofunzione, multitensione. Il led sul frontale segnala: la presenza dell'alimentazione (lampeggio lento), conteggio in corso (lampeggio veloce) e termine ciclo (sempre acceso).

Electronic timer with analogue adjustment of the time using a knob on the front, one output. Singlerange, multivoltage, singlefunction. Relay working modes following the selected function. The led on the front indicates Supply voltage connected (slow flash rate), time sequence running (fast flash rate), time sequence finished (continuously ON)

CARATTERISTICHE / FEATURES

Tensioni disponibili / Supply voltage :

12 Vac-dc
 24÷48Vdc + 24÷230 Vac

Tempi fondoscala disponibili / Full scale available times:

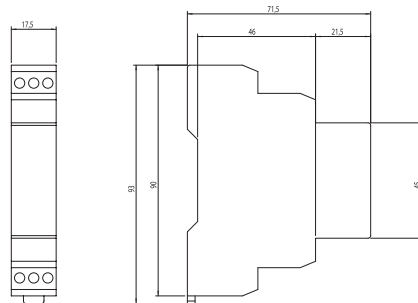
1s + 5s + 10s + 30s + 1m + 5m + 10m + 30m + 1h + 10h

Funzioni disponibili / Available functions:

Sc. 261: B + C + Ci + Ca + Da + Tv + Ta + W + Wa + K
 Sc. 214: B + C + Ci + Ca

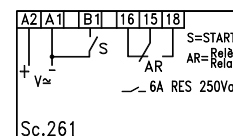
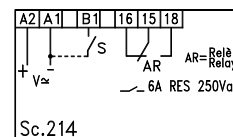
DIMENSIONI / DIMENSIONS

in mm



SCHEMI DI COLLEGAMENTO

WIRING DIAGRAMS



CODICE D'ORDINE

ORDER CODE

TV52 XX 0000 YY 0

XX	Sc.261	61
	Sc.214	14
YY	12Vac/dc	12
	24-48Vdc/24-230Vac	65

FUNZIONI / FUNCTIONS

